



ASFAN

الهولوجرام البشري الذكي

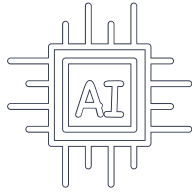
في أصفان، طوّرنا الهولوجرام البشري الذكي كحل تفاعلي متقدم يجمع بين تقنية الهولوجرام والذكاء الاصطناعي، ليقدم تجربة تواصل مباشرة وذكية مع الجمهور.

هذا الحل المبتكر لا يكتفي بالعرض البصري، بل يتفاعل، يجيب، ويوجّه، مما يجعله أداة فعّالة للتواصل، الإرشاد، ونقل المعلومات في مختلف البيئات.

ماذا يقدّم الهولوجرام البشري الذكي؟

مدعوم بالذكاء الاصطناعي

يتكيّف مع سيناريوهات مختلفة، ويقدم ردودًا ذكية وسلسة.



تفاعل مباشر مع الجمهور

يستقبل الأسئلة ويقدم إجابات فورية بدقة ووضوح.



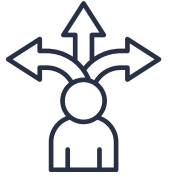
قابل للبرمجة والتخصيص

يتم ضبط المحتوى، ولغة الحوار بما يتوافق مع هوية ومتطلبات الجهة.



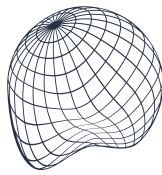
أداة إرشاد وتوجيه فعّالة

مثالي للاستقبال، التعريف بالخدمات، أو تقديم المعلومات العامة.



تقنية عرض متقدمة

توفّر وضوحًا بصريًا عاليًا وحركة سلسة للمحتوى الهولوجرافي.



حضور بصري جذاب

يجذب الانتباه ويعزز تجربة الزائر بأسلوب عصري ومبتكر.



مجالات الاستخدام:

- المعارض والمؤتمرات
- المراكز التجارية
- المتاحف والمعالم السياحية
- الشركات والمؤسسات
- الفعاليات التسويقية وإطلاق المنتجات
- مراكز الاستقبال وخدمة العملاء

ليس مجرد عرض... بل تجربة تفاعلية تمثل مستقبل التواصل.



كيف يُستخدم الهولوجرام البشري الذكي؟

سيناريوهات تفاعل جاهزة

- استقبال الزوّار والترحيب بهم
- الإجابة عن الأسئلة الشائعة
- توجيه الجمهور داخل المكان
- التعريف بالخدمات أو الفعاليات

ماذا يضيف لمؤسستك؟

- يقلّل العبء التشغيلي
- يوفر نقطة تفاعل ثابتة تعمل باستمرار وتخفف الضغط على فرق الاستقبال وخدمة العملاء.
- يرفع مستوى تجربة الزائر
- تحويل الاستفسار التقليدي إلى تجربة تفاعلية ذكية ولافئة.
- يزيد من التفاعل والانتباه
- يجذب الجمهور للتوقّف والاستكشاف بدل المرور السريع.
- يعكس الابتكار والحدّات
- يقدّم مؤسستك كجهة سبّاقة في استخدام هذه التقنيات.



2X

فرصة أعلى لملاحظة
الرسالة الهولوجرافية

40%

وقت مشاهدة وتفاعل
أطول

25-30%

زيادة في إقبال العملاء



مقارنةً بالإعلانات
ثنائية الأبعاد (2D)

إحصاءات مأخوذة من دراسات حالة HYPERVSN.



+962 776623912



info@asfanco.com



+962776140404